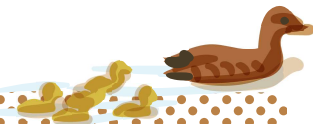


CLÉGUÉREC



DIMANCHE

24
MARS

de 10h30
à 16h30

RANDONNÉE AU FIL DE L'EAU AVEC DÉCOUVERTES NATURALISTES

Par Cléguérec, Pontivy Communauté et Blavet terres & eaux

Inauguration d'un nouveau sentier de randonnée de 9 km, pique-nique sorti du sac sous abris à mi-chemin, à Poulmain. Après-midi : présentation des travaux de restauration de la continuité du cours d'eau et de la renaturation des zones humides après l'effacement des étangs de Poulmain. Identification de quelques plantes pionnières apparues depuis les travaux.

Sur inscription en suivant le lien Google Drive (<https://lc.cx/7Pquah>), tout public à partir de 7 ans. Randonnée sans difficultés avec de bonnes chaussures

Étang du Pontoir

ÉVELLYS

22
MARS

30
MARS

Horaires
d'ouvertures
des médiathèques

TROC DE PLANTES ET DE BOUTURES

Par les médiathèques d'Evellys (Naizin et Remungol)

Les usagers peuvent déposer/échanger leurs plantes et boutures aux horaires d'ouverture des médiathèques.

Ouvert à tous

Médiathèques de Naizin et de Remungol



SAMEDI

23
MARS

de 14h
à 17h

ATELIER GREFFAGE

Par Evellys (Remungol) et la Pépinière Ô Naturel

Découvrez auprès de la Pépinière Ô Naturel des techniques de greffes, le matériel indispensable, les règles élémentaires, les affinités entre variétés, les périodes et techniques adaptées.

Sur inscription à la mairie déléguée de Remungol au 02 97 60 98 17

Pépinières Ô Naturel, Bodavel Remungol

MERCREDI

27
MARS

de 14h
à 16h

ATELIER CARTES À PLANTER

Par la Médiathèque

Venez fabriquer vos cartes à partir de carton recyclé et de graines

Sur inscription à mediatheques@evellys.bzh ou au 02 97 27 44 25

Médiathèque de Naizin, le clos du puits

